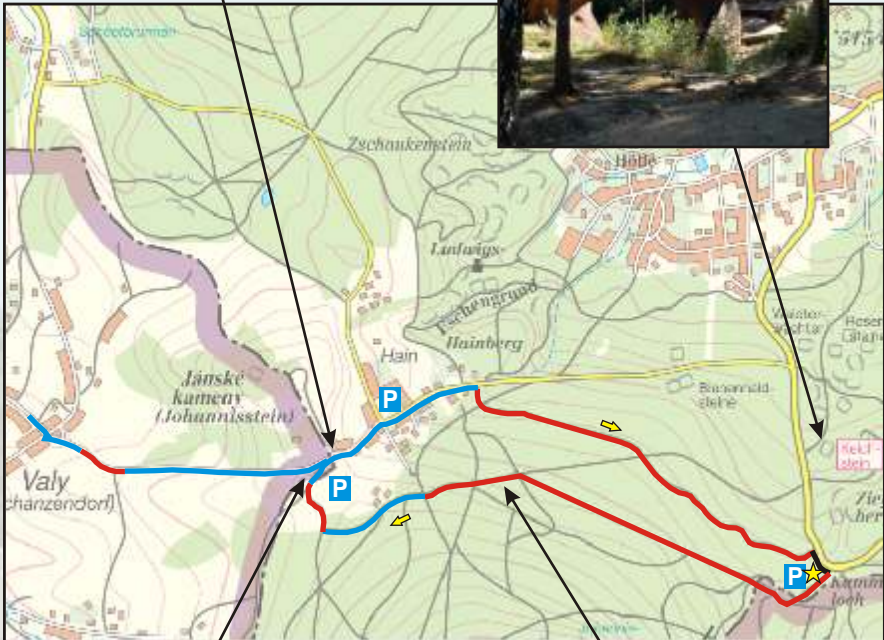


## 4 Hainrunde Obvin

Streckenlänge 5.9 km, Dauer ca. 110 min



## Beschreibung

Unsere Hainrunde startet am unbefestigten Parkplatz an der Verbindungsstraße zwischen Oybin und Lückendorf. Dieser befindet sich oberhalb des Kammlochs. Auf dieser steilen Straße fahren Sie auf der rechten Fahrbahnseite ca. 30 m nach oben bis zum Weberweg, welchem Sie 1 km, leicht bergauf führend, folgen.

Nun trifft man auf den Ankhorweg, welcher uns auf gut befestigten Waldwegen und durch malerische Mischwälder, direkt zum Ortsteil Oybin/Hain führt.

An den ersten Häusern halten Sie sich rechts und gelangen so bis zur Kammbaude. Hier kann man bei gutem Wetter im Außengelände speisen. Eine rollstuhlgerechte Toilette ist nicht vorhanden.

Direkt am Eingang der Kammbaude befindet sich ein touristischer Grenzübergang nach Tschechien. Nachdem man die Steinbarriere umfahren hat, gelangt man auf dem asphaltierten Weg, welcher nach Valy (dt. Schanzendorf) führt.

Bei guter Sicht hat man auf dieser Strecke einen sehr schönen Ausblick auf das tschechische Lausitzer Gebirge mit seinen vielen Berggipfeln.

Wer diesen Abstecher nach Böhmen machen möchte, sollte seinen Personalausweis oder Reisepass nicht vergessen.

Von der Kammbaude aus führt uns der Weg über eine steile, gut asphaltierte Abfahrt in den Ortskern des Ortsteiles Hain. Jetzt können Sie wieder den Berg Oybin sehen und mit ein wenig Glück auch im Hintergrund die Kulisse der Stadt Zittau und die dampfenden Kühltürme des polnischen Braunkohlenkraftwerkes Turów.

Nach ca. 800 m, von der Kammbaude aus gemessen, biegen Sie nach rechts in den Floßbergweg (roter Punkt) ein. Dieser Waldweg führt Sie bei leichtem Anstieg wieder zum Ausgangspunkt der Tour auf den Parkplatz.

## Parkmöglichkeit

- Parkplatz am Kammloch (unbefestigt)
- Parkplatz an der Kammbaude, Oybin / OT Hain (gesplittet)
- Parkplatz an der Wendeschleife, Oybin / OT Hain (befestigt)